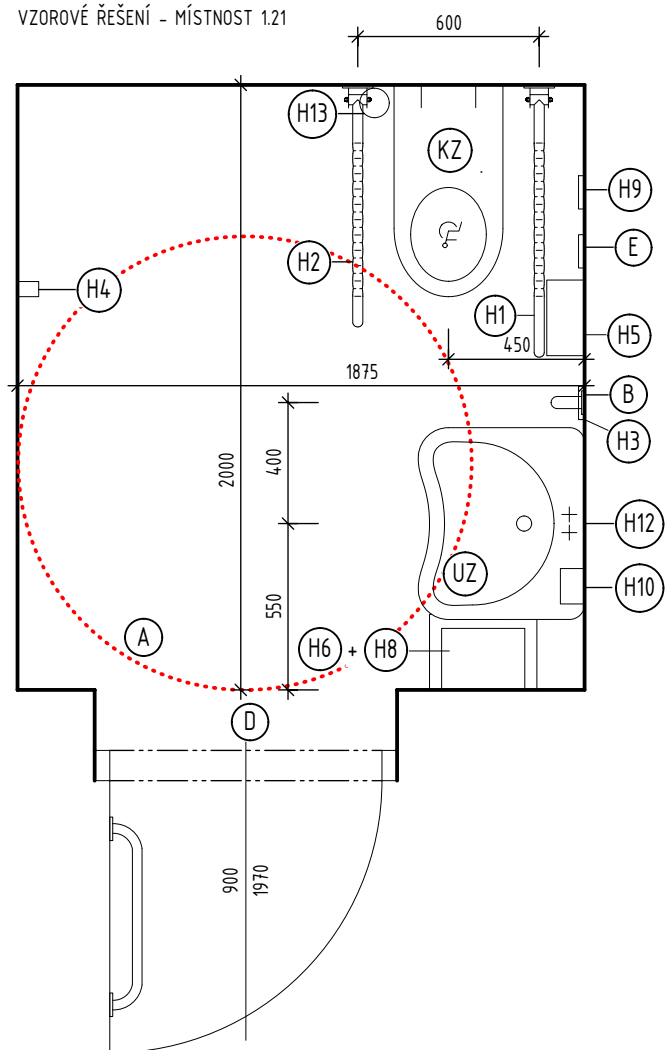
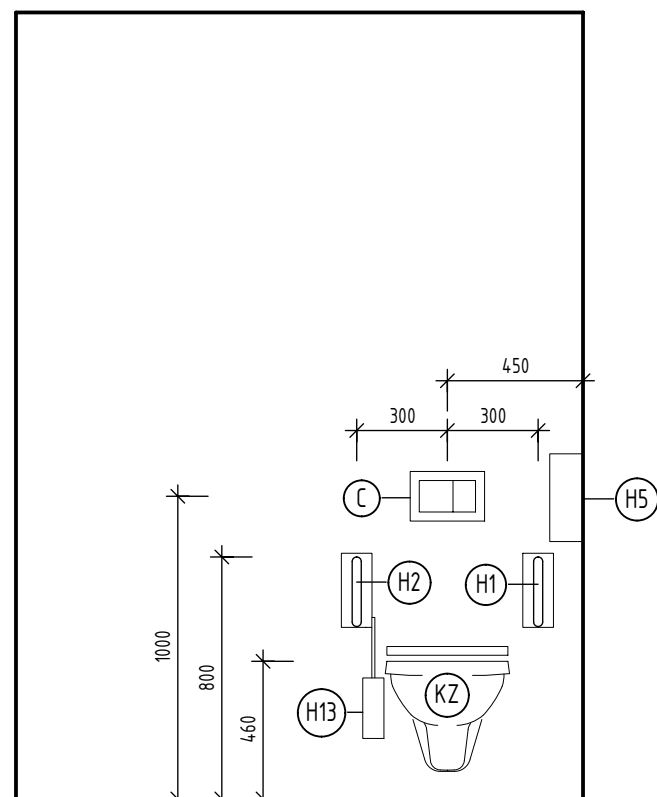
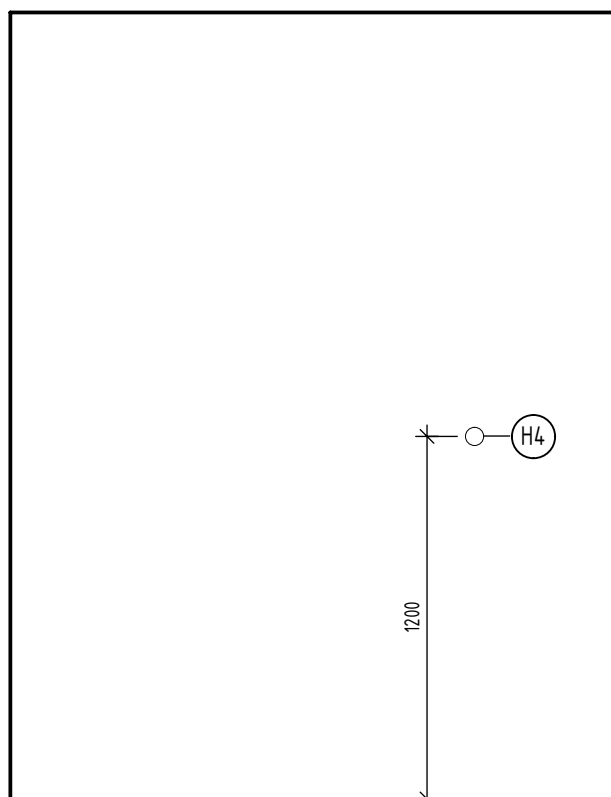
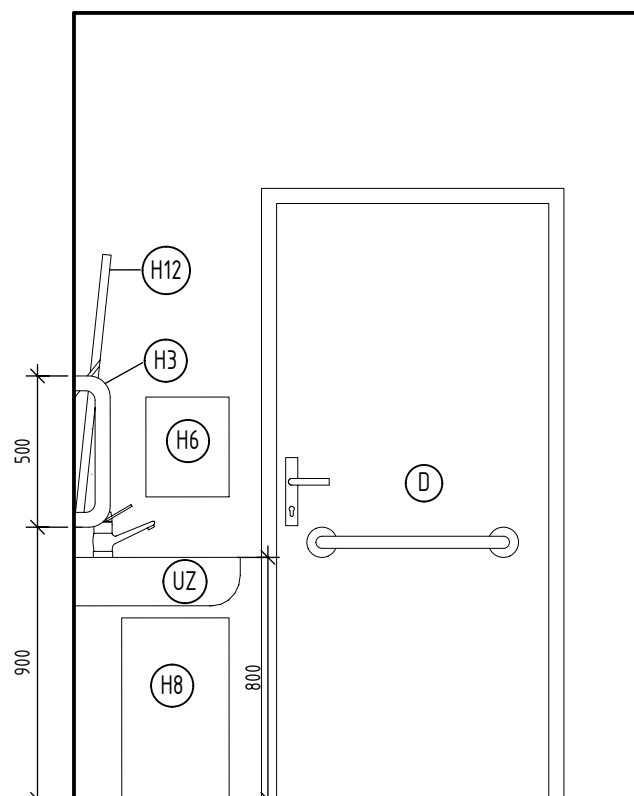
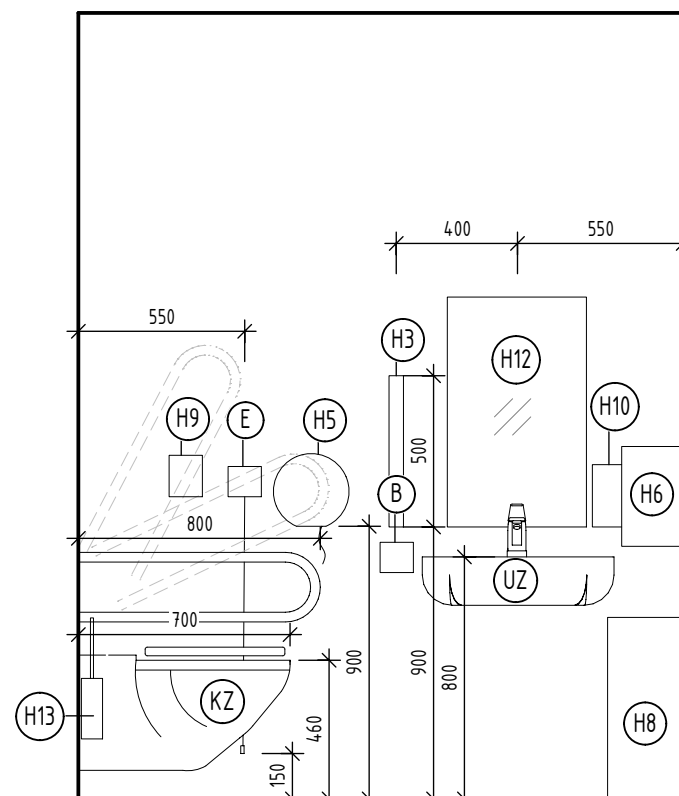


### VZOROVÉ ŘEŠENÍ - MÍSTNOST 1.21



- ŠÍŘKA VSTUPU 900 mm, DVEŘE JSOU VYBAVENY SAMOZAVÍRAČEM, MADLEM A ZÁMEK JE ODJISTITELNÝ ZVENKU
- ZÁCHODOVÁ MÍSA OSAZENÁ V OSOVÉ VZDÁLENOSTI 450 mm OD BOČNÍ STĚNY, VZDÁLENOST MEZI ČELEM ZÁCHODOVÉ MÍSY A ZADNÍ STĚNOU KABINY JE min. 700 mm, VÝŠKOVÉ OSAZENÍ ZÁCHODOVÉ MÍSY JE 460 mm NAD PODLAHOU
- PEVNÉ MADLO, SKLOPNÉ MADLO - OSOVÁ VZDÁLENOST 600 mm, VE VÝŠCE 800 mm, SKLOPNÉ MADLO PŘESAHUJE ZÁCHODOVOU MÍSU O 100 mm, PEVNÉ MADLO PŘESAHUJE ZÁCHODOVOU MÍSU O 200 mm
- OVLADAČ SIGNALIZAČNÍHO SYSTÉMU NOUVOZHOVO VOLÁNÍ - V DOSAHU ZÁCHODOVÉ MÍSY VE VÝŠCE 600-1200 mm NAD PODLAHOU A TAKÉ V DOSAHU Z PODLAHY VE VÝŠCE 150 mm NAD PODLAHOU, STISKEM TLAČÍTKA DOCHÁZÍ K AKTIVACI ALARMU VYDÁVAJÍCÍHO OPTICKOU A ZVUKOVOU SIGNALIZACI. VOLÁNÍ OSOBY JE INDIKOVÁNO NA KONTROLNÍM MODULU A ALARMEM NA VNĚJŠÍ STRANĚ ZÁCHODOVÉ KABINY NAD DVEŘMI. TLAČÍTKO PRO ZRUŠENÍ ALARMU JE SITUOVÁNO VEDLE DVEŘÍ V ZÁCHODOVÉ KABINĚ.
- ZÁCHODOVÝ SPLACHOVAČ - UMÍSTĚNÍ NEJVÝŠE 800 mm NAD PODLAHOU
- ZÁSOBNÍK NA TOALETNÍ PAPIR - UMÍSTĚNÍ MUSÍ BÝT VE VÝŠCE 900 NAD PODLAHOU.
- TOALETNÍ ZÁCHODOVÝ KARTÁČ - UMÍSTĚNÍ POD SKLOPNÝM MADLEM  
VE VÝŠCE 600-700 mm NAD PODLAHOU
- DALŠÍ VYBAVENÍ - ZÁSOBNÍK NA TEKUTÉ MÝDLO, ZÁSOBNÍK NA PAPIŘOVÉ RUČNÍKY, HÁČEK NA ODĚVY UMÍSTĚNÝ VE VÝŠCE max. 1200 mm NAD PODLAHOU, ODPADKOVÝ KOŠ
- UMYVADLO, OPATŘENO STOJANKOVOU BATERÍ S PÁKOVÝM OVLÁDÁNÍM, UMOŽNÍ PODJEZD PRO OSOBU NA VOZÍKU, HORNÍ HRANA JE VE VÝŠCE 800 mm
- SVISLÉ MADLO - VEDLE UMYVADLA JE UMÍSTĚNÉ SVISLÉ MADLO DÉLKY min. 500 mm
- ZRCADLO NAKLÁPĚCÍ - SPODNÍ HRANA VE VÝŠI max. 900 mm NAD PODLAHOU A HORNÍ HRANA max. 1800 mm NAD PODLAHOU

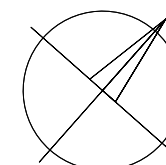


- (H1) PEVNÉ MADLO
- (H2) SKLOPNÉ MADLO
- (H3) NÁSTĚNNÉ SVISLÉ MADLO U UMYVADLA
- (H4) HÁČEK NÁSTĚNNÝ
- (H5) ZÁSOBNÍK NA TOALETNÍ PAPÍR
- (H6) ZÁSOBNÍK NA PAPIŘOVÉ RUČNÍKY
- (H7) ODPADKOVÝ KOŠ S VÍKEM
- (H8) ODPADKOVÝ KOŠ BEZ VÍKA
- (H9) ZÁSOBNÍK NA HYGIENICKÉ SÁČKY
- (H10) DÁVKOVAČ NA TEKUTÉ MÝDLO
- (H12) NÁSTĚNNÉ ZRCADLO
- (H13) WC SOUPRAVA ZÁVĚSNÁ

- ☐ UŽ UMYVADLO ZÁVĚSNÉ S PRO VOZÍČKÁŘE  
☐ KZ ZÁVĚSNÝ KLOZET ZDRAVOTNÍ URČENÝ PRO VOZÍČKÁŘE

- (A) MANIPULAČNÍ PLOCHA  $\phi$  1 500 mm
- (B) ODDÁLENÉ SPLACHOVÁNÍ
- (C) OVLÁDÁNÍ SPLACHOVACÍHO ZAŘÍZENÍ
- (D) DVEŘE
- (E) OVLADAČ SIGNALIZAČNÍHO SYSTÉMU NOUZOVÉHO VOLÁNÍ

POZNÁMKA:  
PŘED ZAHÁJENÍM STAVEBNÍCH PRACÍ NUTNO PŘEDEM ZKONTROLOVAT VŠECHNY MÍRY A OVĚŘIT  
S PROJEKTOVOU DOKUMENTACÍ.


$$\pm 0,000 = 233,030 \text{ m n. m.}$$


SOUŘADNICOVÝ SYSTÉM: JTSK  
VÝŠKOVÝ SYSTÉM: B.p.v.

ZMĚNY	c		DATUM		PODPIS	
	b					
	a					

INVESTOR

<p>Královéhradecký kraj</p>	<p><b>Královéhradecký kraj</b>          Pivovarské nám. 1245, 500 03 Hradec Králové          tel.: +420 495 817 111, fax: +420 495 817 336          e-mail: <a href="mailto:posta@kr-kralovehradecky.cz">posta@kr-kralovehradecky.cz</a></p>
-----------------------------	--

GENERÁLNÍ PROJEKTANT:

HLAVNÍ INŽENÝR PROJEKTU:	Ing. arch. Jakub MASÁK	 <p>Masak &amp; Partner s.r.o.          Rooseveltova 39/57          160 00 Praha 6          tel.: +420 770153 233          e-mail: info@masak-partner.com</p>

PROJEKTANT:

<p>TECHNICO Opava s.r.o.</p>	<p><b>TECHNICO</b> architects &amp; engineers</p> <p>TECHNICO Opava s.r.o. Hradecká 1576/51 746 01 Opava tel: 553 760 970 info@technico.cz</p>
------------------------------	--

PROJEKTANT:		
ZODP. PROJEKTANT:	Ing. Matěj KUDLÍK	
VYPRACOVAL:	Ing. Eva MACÁKOVÁ	
	Ing. achr. Nikola MARTINÍKOVÁ	
KONTROLOVAL:	Ing. Martin ULIČNÝ	

ČÁST DOKUMENTACE:

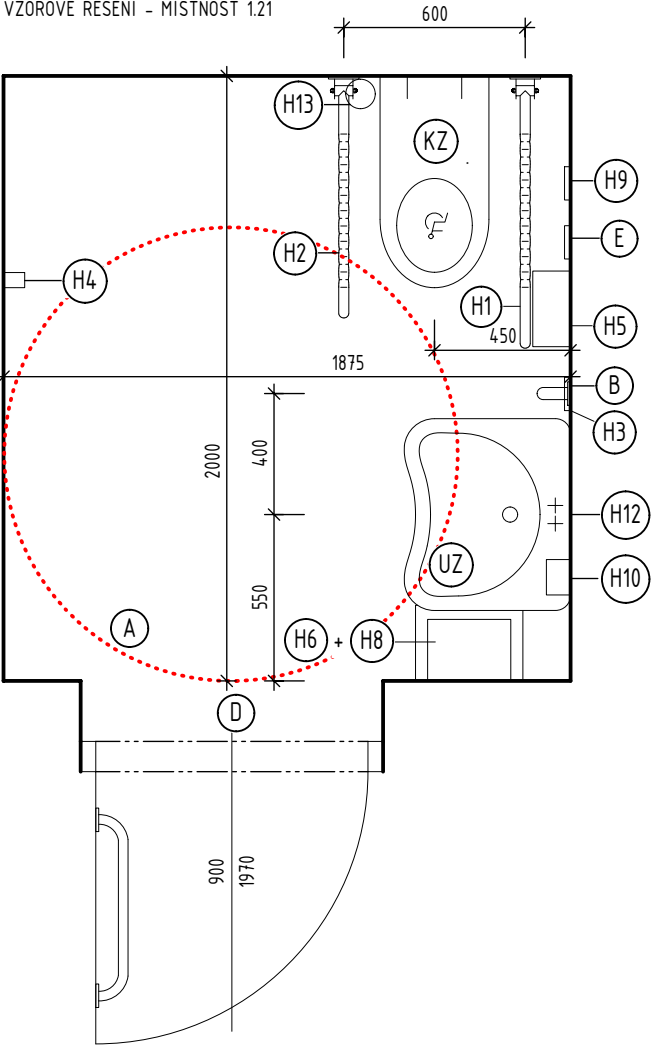
### D.1.1. ARCHITEKTONICKO-STAVEBNÍ ŘEŠENÍ

Vybudování přírodovědecké expozice a návštěvnického centra pro inovativní prezentaci přírodního dědictví Muzea východních Čech v Hradci Králové, Centrální krajský depozitář, Vrbenského kasárna	FORMÁT	3×A4
	DATUM	05/2023
	STUPEŇ	DPS
	ZAKÁZKOVÉ ČÍSLO	TO-612-DPS
K. ú. Hradec Králové, parc. č.: st. 239/12, 239/4, 239/67, 239/105, 239/126, 239/127, 240/1, 240/7, 240/26, 240/27, 1487, 1496	MĚŘÍTKO:	ČÍSLO VÝKRESU:
<b>BEZBARIÉROVÁ OPATŘENÍ</b>	1:25	D.1.1.c.10.

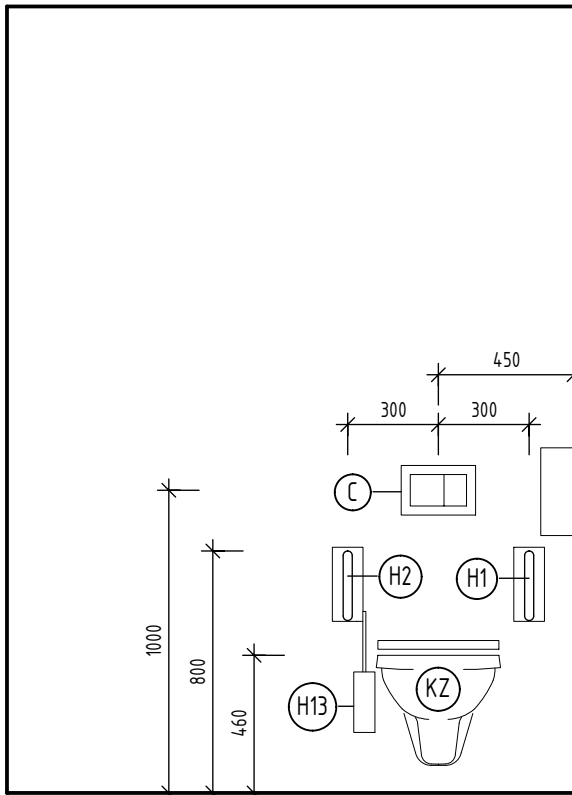
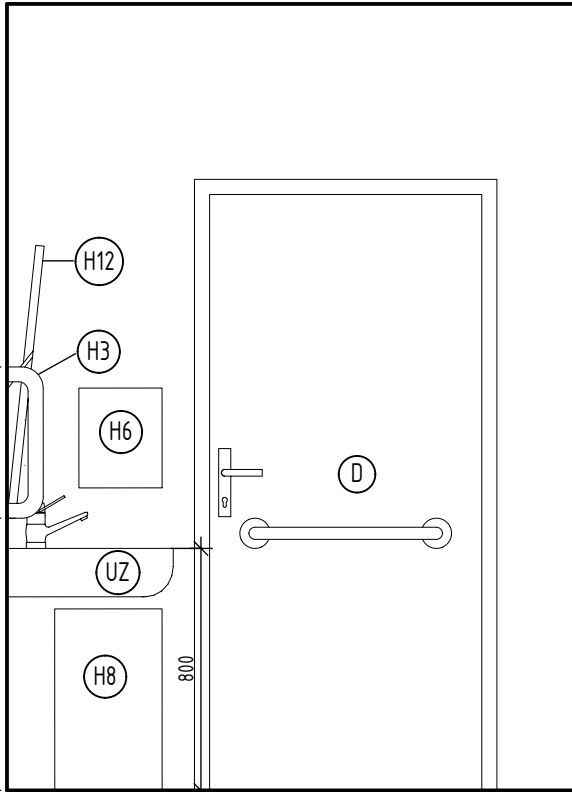
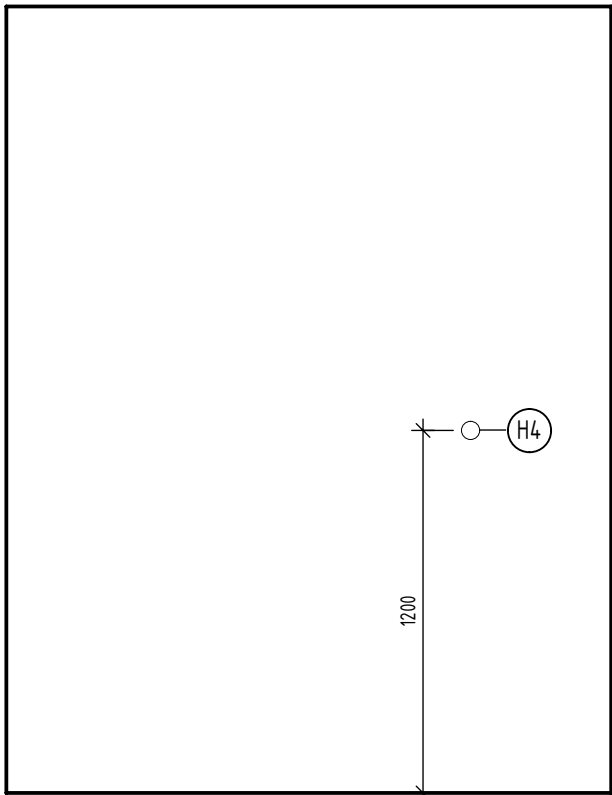
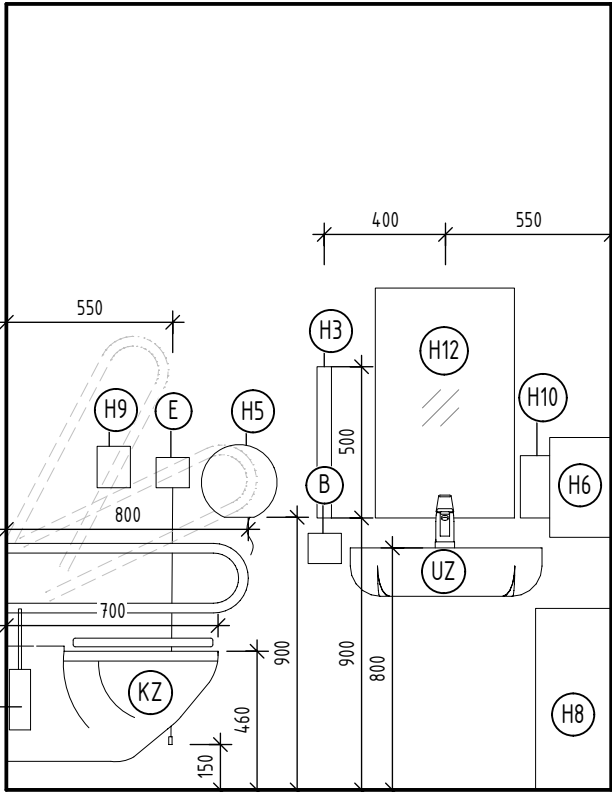
BEZBARIÉROVÁ OPATŘENÍ

WC IMOBILNÍ

VZOROVÉ ŘEŠENÍ – MÍSTNOST 1.21



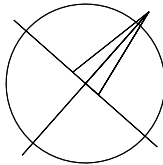
- ŠÍŘKA VSTUPU 900 mm, DVEŘE JSOU VYBAVENY SAMOZAVÍRAČEM, MADLEM A ZÁMEK JE ODJISTITELNÝ ZVENKU
- ZÁCHODOVÁ MÍSA OSAZENÁ V OSOVÉ VZDÁLENOSTI 450 mm OD BOČNÍ STĚNY, VZDÁLENOST MEZI ČELEM ZÁCHODOVÉ MÍSY A ZADNÍ STĚNOU KABINY JE min. 700 mm, VÝŠKOVÉ OSAZENÍ ZÁCHODOVÉ MÍSY JE 460 mm NAD PODLAHOU
- PEVNÉ MADLO, SKLOPNÉ MADLO - OSOVÁ VZDÁLENOST 600 mm, VE VÝŠCE 800 mm, SKLOPNÉ MADLO PŘESAHUJE ZÁCHODOVOU MÍSU O 100 mm, PEVNÉ MADLO PŘESAHUJE ZÁCHODOVOU MÍSU O 200 mm
- OVLADAČ SIGNALIZAČNÍHO SYSTÉMU NOUZOVÉHO VOLÁNÍ - V DOSAHU ZÁCHODOVÉ MÍSY VE VÝŠCE 600-1200 mm NAD PODLAHOU A TAKÉ V DOSAHU Z PODLAHY VE VÝŠCE 150 mm NAD PODLAHOU, STISKEM TLAČÍTKA DOCHÁZÍ K AKTIVACI ALARMU VYDÁVAJÍCÍHO OPTICKOU A ZVUKOVOU SIGNALIZACI. VOLÁNÍ OSOBY JE INDIKOVÁNO NA KONTROLNÍM MODULU A ALARMEM NA VNĚJŠÍ STRANĚ ZÁCHODOVÉ KABINY NAD DVEŘMI. TLAČÍTKO PRO ZRUŠENÍ ALARMU JE SITUOVÁNO VEDLE DVEŘÍ V ZÁCHODOVÉ KABINĚ.
- ZÁCHODOVÝ SPLACHOVAČ - UMÍSTĚNÍ NEJVÝŠE 800 mm NAD PODLAHOU
- ZÁSOBNÍK NA TOALETNÍ PAPIR - UMÍSTĚNÍ MUSÍ BÝT VE VÝŠCE 900 NAD PODLAHOU.
- TOALETNÍ ZÁCHODOVÝ KARTÁČ - UMÍSTĚNÍ POD SKLOPNÝM MADLEM VE VÝŠCE 600-700 mm NAD PODLAHOU
- DALŠÍ VYBAVENÍ - ZÁSOBNÍK NA TEKUTÉ MÝDLO, ZÁSOBNÍK NA PAPIROVÉ RUČNÍKY, HÁČEK NA ODĚVY UMÍSTĚNÝ VE VÝŠCE max. 1200 mm NAD PODLAHOU, ODPADKOVÝ KOŠ
- UMYVADLO, OPATŘENO STOJANKOVOU BATERIÍ S PÁKOVÝM OVLÁDÁNÍM, UMOŽNÍ PODJEZD PRO OSOBU NA VOZÍKU, HORNÍ HRANA JE VE VÝŠCE 800 mm
- SVISLÉ MADLO - VEDLE UMYVADLA JE UMÍSTĚNÉ SVISLÉ MADLO DÉLKY min. 500 mm
- ZRCADLO NAKLÁPĚCÍ - SPODNÍ HRANA VE VÝŠI max. 900 mm NAD PODLAHOU A HORNÍ HRANA max. 1800 mm NAD PODLAHOU



LEGENDA ZNAČENÍ

- (H1) PEVNÉ MADLO
- (H2) SKLOPNÉ MADLO
- (H3) NÁSTĚNNÉ SVISLÉ MADLO U UMYVADLA
- (H4) HÁČEK NÁSTĚNNÝ
- (H5) ZÁSOBNÍK NA TOALETNÍ PAPIR
- (H6) ZÁSOBNÍK NA PAPIROVÉ RUČNÍKY
- (H7) ODPADKOVÝ KOŠ S VÍKEM
- (H8) ODPADKOVÝ KOŠ BEZ VÍKA
- (H9) ZÁSOBNÍK NA HYGIENICKÉ SÁČKY
- (H10) DÁVKOVAČ NA TEKUTÉ MÝDLO
- (H12) NÁSTĚNNÉ ZRCADLO
- (H13) WC SOUPRAVA ZÁVĚSNÁ
- (UZ) UMYVADLO ZÁVĚSNÉ S PRO VOZÍČKÁŘE
- (KZ) ZÁVĚSNÝ KLOZET ZDRAVOTNÍ URČENÝ PRO VOZÍČKÁŘE
- (A) MANIPULAČNÍ PLOCHA  $\phi$  1 500 mm
- (B) ODDÁLENÉ SPLACHOVÁNÍ
- (C) OVLÁDÁNÍ SPLACHOVACÍHO ZAŘÍZENÍ
- (D) DVEŘE
- (E) OVLADAČ SIGNALIZAČNÍHO SYSTÉMU NOUZOVÉHO VOLÁNÍ

POZNÁMKA:  
PŘED ZAHÁJENÍM STAVEBNÍCH PRACÍ NUTNO PŘEDEM ZKONTROLOVAT VŠECHNY MÍRY A OVĚŘIT S PROJEKTOVOU DOKUMENTACÍ.



±0,000 = 233,030 m n. m.  
SOUŘADNICOVÝ SYSTÉM: JTSK  
VÝŠKOVÝ SYSTÉM: B.p.v.

ZMĚNY	c		DATUM		PODPIS	
	b					
	a					

INVESTOR:		Královéhradecký kraj	
		Pivovarské nám. 1245, 500 03 Hradec Králové tel.: +420 495 817 111, fax: +420 495 817 336 e-mail: posta@kr-kralovehradecky.cz	

GENERÁLNÍ PROJEKTANT:		Masák & Partner s.r.o.	
HLAVNÍ INŽENÝR PROJEKTU:		Ing. arch. Jakub MASÁK	
		Masák & Partner s.r.o. Rooseveltova 39/575 160 00 Praha 6 tel.: +420 770153 233 e-mail: info@masak-partner.com	

PROJEKTANT:		TECHNICO Opava s.r.o.	
		architects & engineers	
		Masák & Partner s.r.o. Hradecká 1576/51 746 01 Opava tel: 553 760 970 info@technico.cz	

PROJEKTANT:		Ing. Matěj KUDLÍK	
VYPRACOVAL:		Ing. Eva MACÁKOVÁ	
		Ing. achr. Nikola MARTINÍKOVÁ	
KONTROLOVAL:		Ing. Martin ULICHNÝ	

ČÁST DOKUMENTACE:		D.1.1. ARCHITEKTONICKO-STAVEBNÍ ŘEŠENÍ	
-------------------	--	--	--

Vybudování přírodovědecké expozice a návštěvnického centra pro inovativní prezentaci přírodního dědictví Muzea východních Čech v Hradci Králové, Centrální krajský depozitář, Vrbenského kasárna	FORMÁT	3×A4	
	DATUM	05/2023	
	STUPEŇ	DPS	
	ZAKÁZKOVÉ ČÍSLO	TO-612-DPS	
K. ú. Hradec Králové, parc. č.: st. 291/2, 239/4, 239/87, 239/105, 239/126, 239/127, 240/1, 240/7, 240/26, 240/27, 1487, 1496	MĚŘITKO:		ČÍSLO VÝKRESU:
BEZBARIÉROVÁ OPATŘENÍ	1:25		D.1.1.c.10.